



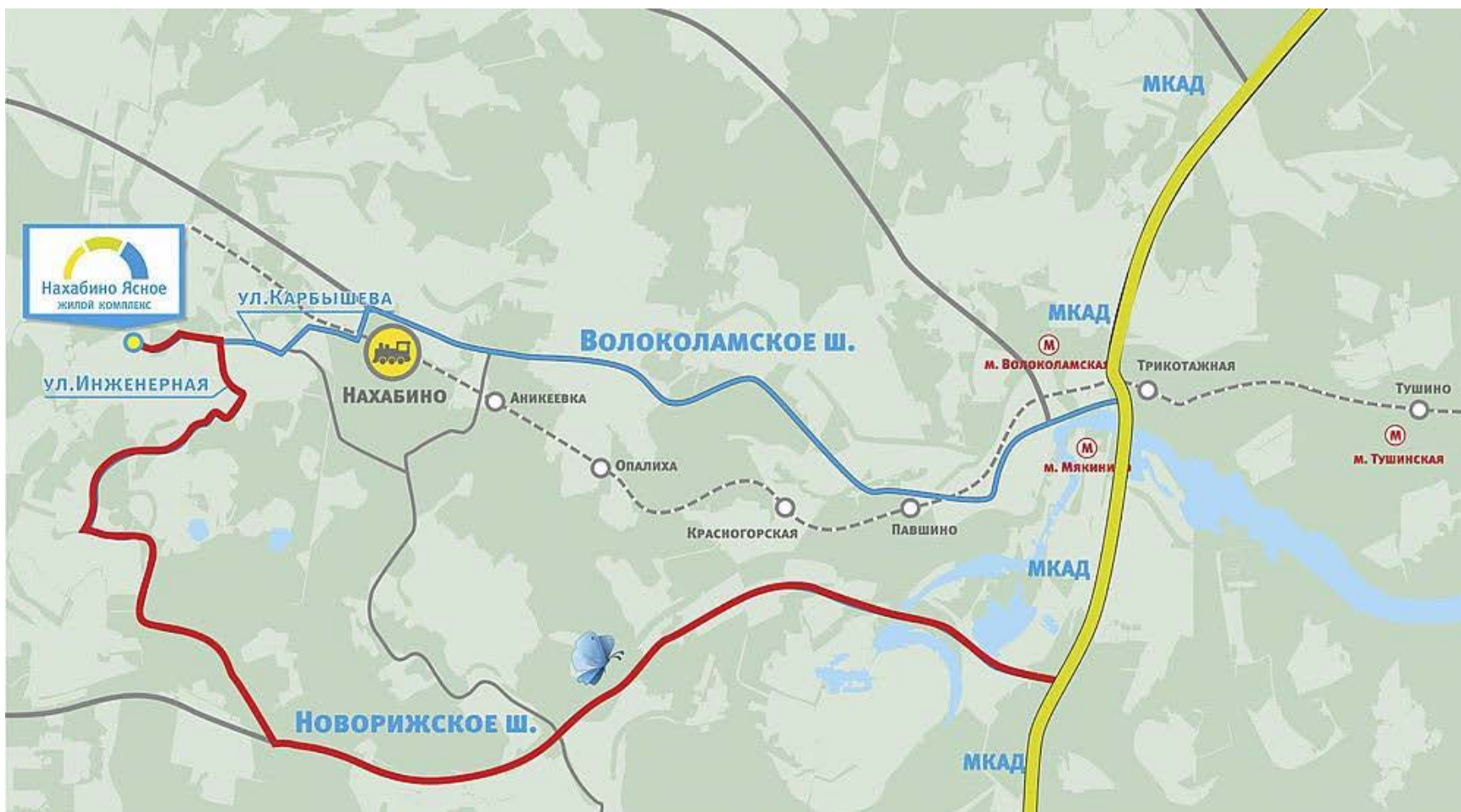
**Коммерческие помещения
в составе жилого комплекса
«Нахабино Ясное»**

Московская область, Истринский район, д. Черная.



Расположение

Московская область, Истринский район, сельское поселение Павло-Слободское, вблизи д. Черная



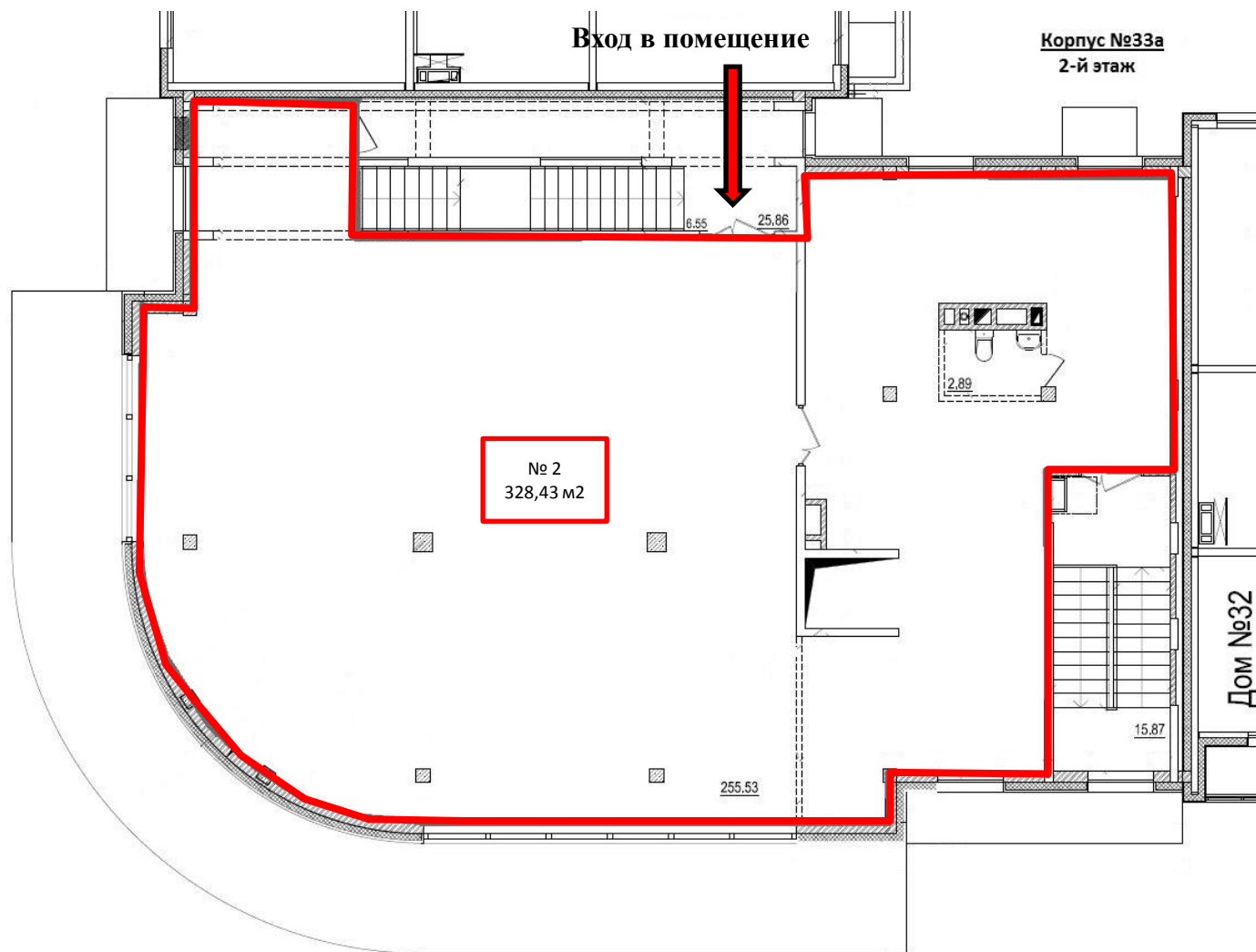
Генеральный план



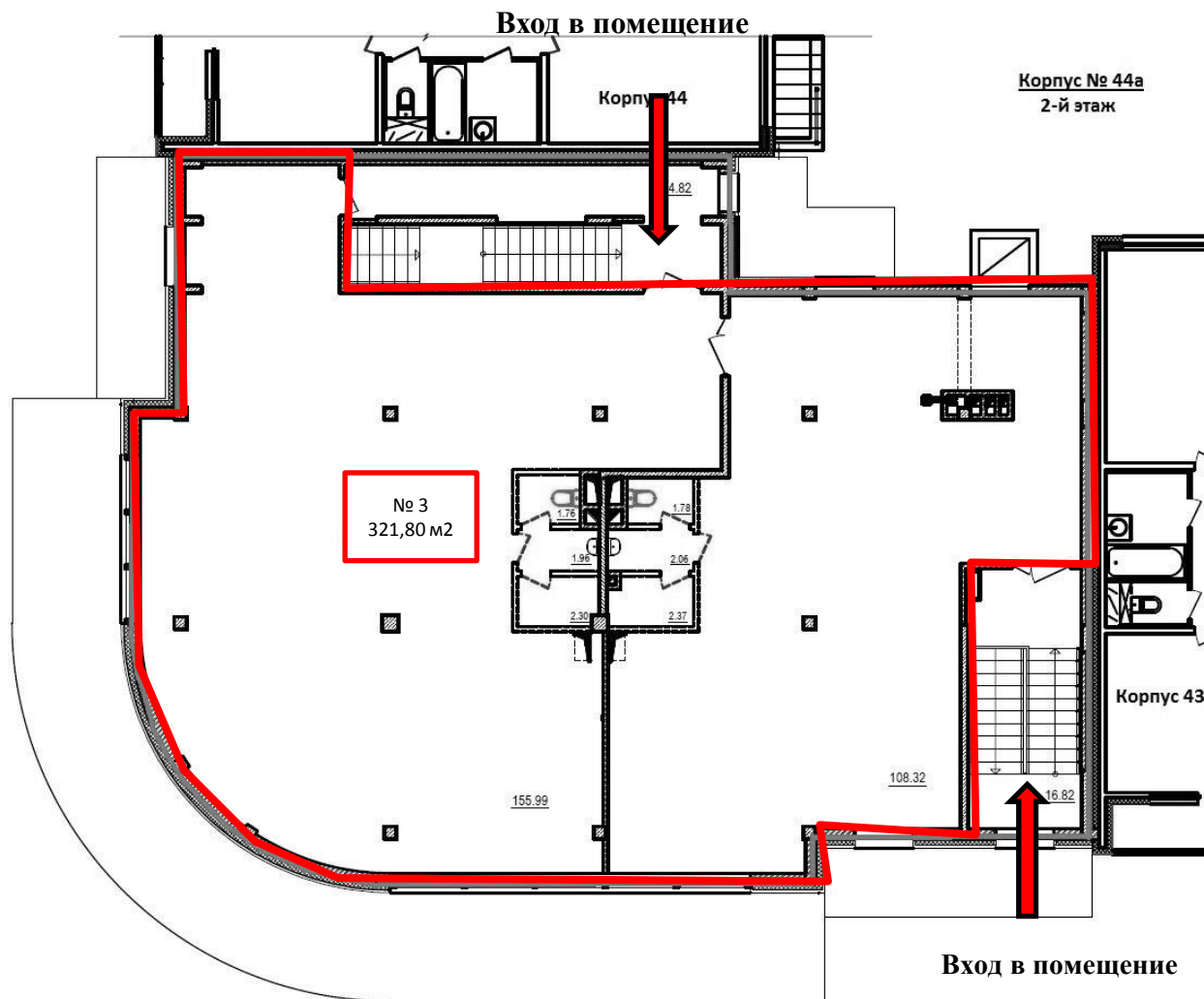
Коммерческие помещения в продаже

Дом	Секция	Помещение №	Этаж	Площадь, м2	Стоимость м2	Общая стоимость
33а	1	2	2	328,43	58 500,00	19 213 155
44а	1	3	2	321,80	57 600,00	18 535 680
46а	1	3	2	326,60	57 600,00	18 812 160

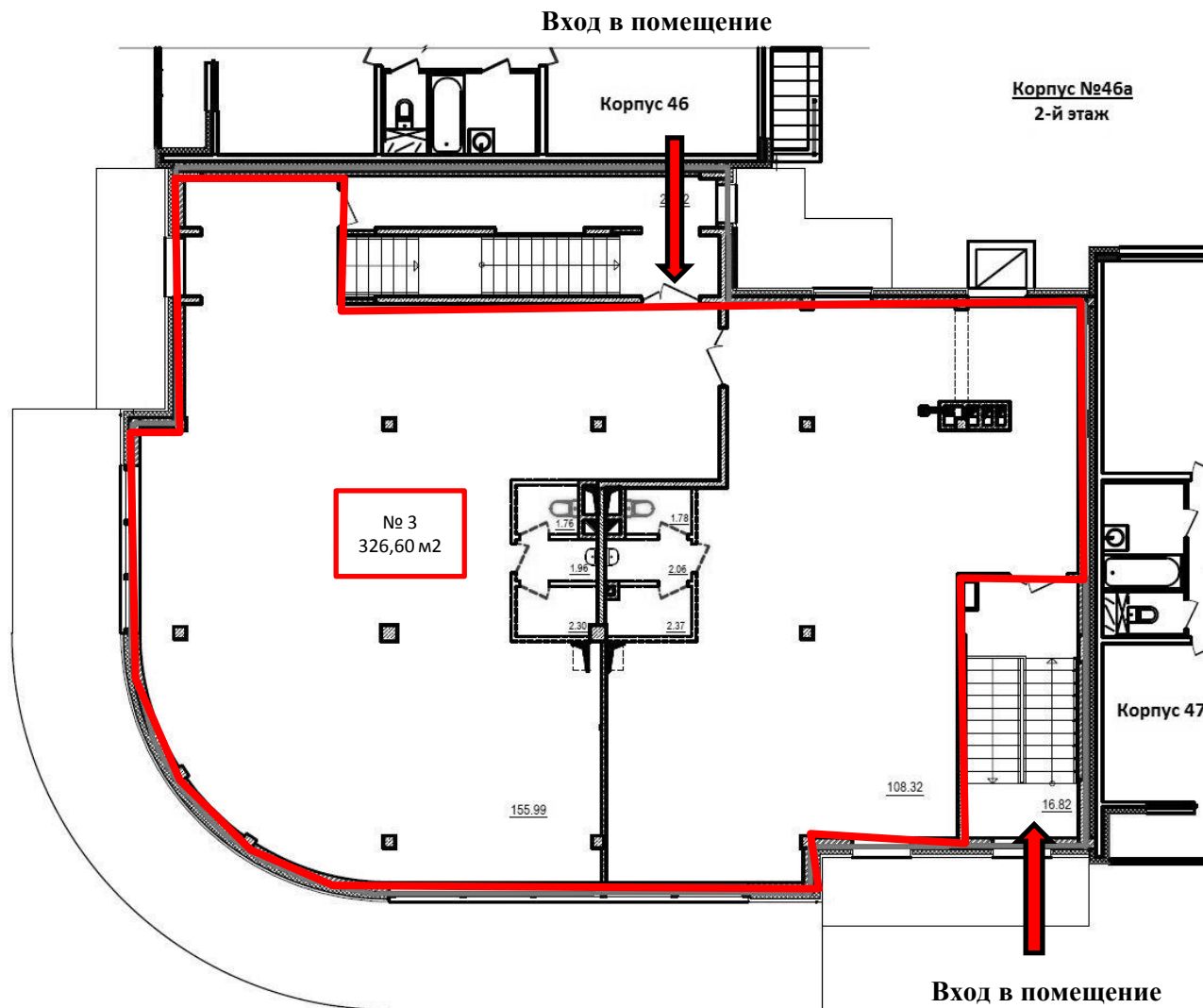
Дом 33а 2 этаж
Помещение № 2, площадь 328,43 м²



Дом 44а 2 этаж
Помещение № 3, площадь 321,80 м²



Дом 46а 2 этаж
Помещение № 3, площадь 326,60 м²



Информационная справка по коммерческим помещениям

Назначение помещений – помещения без конкретной технологии.

Помещения передаются в состоянии без отделки, без внутренних стен (выгорожены только санузлы), без стяжки. Установлена входная дверь (внешний вид – в общей стилистике комплекса).

Высота потолков – 3, 400м «в свету» от плиты перекрытия до потолка.

Инженерные системы

Система отопления - запроектирована разводка труб отопления и радиаторы с термостатическими клапанами и воздушными кранами Маевского. Отопление водомерного узла принято электрическими нагревательными приборами.

Вентиляция – вентиляция помещений выполняется силами собственников помещений и в проектах ОВ не рассматривается. Проектом предусмотрены технологические проемы системы вентиляции и противодымной вентиляции. Противодымная вентиляция выполняется силами собственников помещений и в проектах ОВ не рассматривается. В санузлах предусмотрена система вытяжной вентиляции.

Кондиционирование - выполняется силами собственников помещений и в проектах не рассматривается.

Электроснабжение - проектом предусмотрено из расчета **250Вт** на 1 м²

Дополнительно предусмотрено на общедомовые нужды:

33а – 7,5 кВт

41а – 7,9 кВт

44а – 8,2 кВт

46а – 8,2 кВт

Входы в помещения – проектом предусмотрены входы в помещения как с внешней стороны дома (с улицы), так и с внутренней (со двора).

Окна – двухкамерные стеклопакеты из поливинилхлоридных профилей с глухими и открывающимися створками.